



КРАТКА ИНСТРУКЦИЯ

За да започнете работа, натиснете и задръжте клавиш Фискалното устройство може да работи с 6 режима. Преход от един режим към друг се осъществява с

СМЯНА НА ХАРТИЕНА РОЛКА

При работа с ЕКАФП се използва следната хартиена лента за клиентски касови бележки:

Тип на хартията - термо хартия с външен термочувствителен слой; Дебелина на хартията - 0,05 +0,01 / -0,005 мм; Ширина на хартията - 57 ±0,5 мм; Външен диаметър на ролката - 55 мм

Издърпайте бутон върху капака на ЕКАФП

Поставете хартиената ролка

Поставете капака като извадите началото на клиентската лента през отвора



ВНИМАНИЕ! При появата на цветна лента върху хартиената ролка, същата е препоръчително да се замени.

РЕЖИМ РЕГИСТРАЦИЯ

ПРОДАЖБА ПО СВОБОДНА ЦЕНА КЪМ ДЕПАРТАМЕНТ

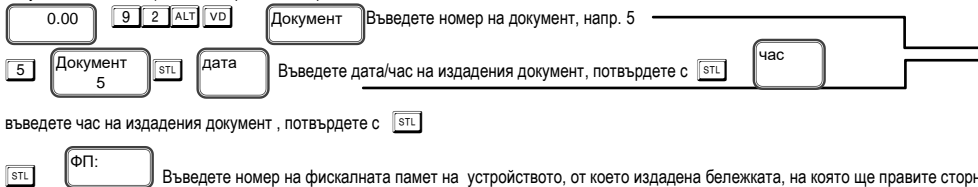
Продажба по свободна цена към департаменти се осъществява като с помощта на , избирате меню РЕГИСТРАЦИЯ. Въведете паролата и потвърждавате.



За да приключите касовата бележка, натиснете По този начин можете да извършите продажба по свободна цена по всеки департамент, който желаете.

СТОРНО ОПЕРАТОРСКА ГРЕШКА

За да се издаде Сторно по причина Операторска грешка се натискат последователно клавишите . На дисплея се индицира номера на документ, на който ще бъде направена Сторно бележка.

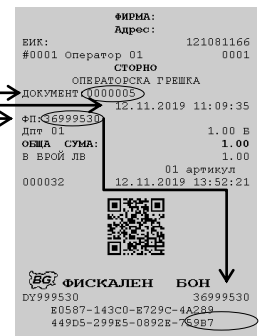


въведете час на издадения документ, потвърдете с

въведете номер на фискалната памет на устройството, от което издадена бележката, на която ще правите сторно.

Например: 36999530 и потвърдете с ФП: 36999530 СТОРНО 0.00 Въведете сумата, която ще сторнирате. Например за 1.00 лв,

натиснете 1.00 Дпт 01 1.00 натиснете В БРОЙ ЛВ 1.00



Сторно по причина връщане/рекламации

За да се издаде Сторно по причина Намаляване на данъчна основа се натискат клавишите . Процедурата по издаване на Сторно по причина Намаляване на данъчна основа, се извършва по горе описания начин за Сторно операторска грешка.

Сторно по причина намаляване на данъчна основа

За да се издаде Сторно по причина Намаляване на данъчна основа се натискат клавишите . Процедурата по издаване на Сторно по причина Намаляване на данъчна основа, се извършва по горе описания начин за Сторно операторска грешка.

СТОРНО НА ФИСКАЛЕН БОН ОТ СЪЩИЯ КЛЕН

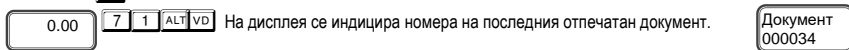
Сторно документът съдържа номер, дата и час на издаване на фискалния бон, както и номер на фискална памет, от която е издадена бележката. Сторно може да бъде направено само на фискален бон. В случай че документът е служебен, то не може да бъде направено СТОРНО.

Сторно по причина връщане/рекламации от същия КЛЕН

- по произволно избран фискален документ;
- последен фискален документ /бележка с продажби/.

Сторно по произволно избран фискален документ.

За да се издаде Сторно по причина връщане/рекламации от същия КЛЕН на произволно избран фискален документ се натискат клавишите след това натискате и задръжте клавиш и натискате



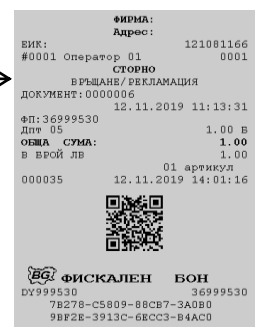
В случай че това НЕ Е бележката, на която искате да направите сторно:
- въведете номер на документа, на който желаете да сторнирате.

Например за документ с номер 6 натиснете от клавиатурата клавиш

Документ 6 Натиснете за да потвърдите.

СТОРНО 0.00 На дисплея се показва СТОРНО. Въведете сумата, на която искате да направите СТОРНО. Напр. за сума от 1.00 лв натиснете

клавишите: 1.00 Дпт 05 1.00 Разпечатва се началото на сторно бележката. За да я приключите трябва да натиснете бутон за плащане. За да платите в брой натиснете В БРОЙ ЛВ 1.00



Сторно на последен фискален документ /бележка с продажби/.

За да се издаде Сторно по причина връщане/рекламации от същия КЛЕН на последен фискален документ се натискат клавишите **7 1** след това натискате и задържате клавиш **ALT** и натискате **VD** **0.00** **7 1** **ALT** **VD**. На дисплея се индицира номера на последния отпечатан документ.

В случай че това е бележката, на която искате да направите сторно, натиснете **STL** за да го потвърдите.

Въведете сумата, която ще сторнирате. Например за 10.00 лв натиснете клавишите:

1 0 **10.00** **01** **Длт 01** **10.00** разпечатва се началото на сторно бележката. За да я приключите трябва да натиснете бутон за плащане. За да платите в брой натиснете **В БРОЙ** **10.00**

Сторно по причина Операторска грешка от същия КЛЕН

- по произволно избран фискален документ;

- последен фискален документ /бележка с продажби/.

За да се издаде Сторно по причина Операторска грешка от същия КЛЕН се натискат клавишите **7 2** **ALT** **VD**. Процедурата по издаване на Сторно по причина Операторска грешка от същия КЛЕН, се извършва по горе описания начин за Сторно връщане/рекламации от същия КЛЕН.

Сторно по причина намаляване на данъчна основа от същия КЛЕН

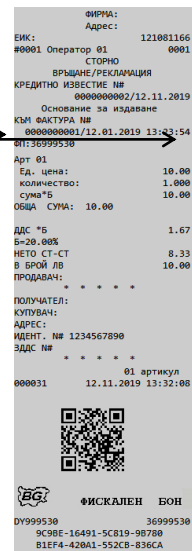
- по произволно избран фискален документ;

- последен фискален документ /бележка с продажби/.

За да се издаде Сторно по причина намаляване дан.основа от същия КЛЕН се натискат клавишите **7 2** **ALT** **VD**. Процедурата по издаване на Сторно по причина намаляване дан.основа от същия КЛЕН, се извършва по горе описания начин за Сторно връщане/рекламации от същия КЛЕН.

РАЗШИРЕН СТОРНО ФИСКАЛЕН БОН /КРЕДИТНО ИЗВЕСТИЕ/ - Връщане/рекламации

0.00 **1 9 1** **ALT** **VD** **Ф-ра** Въведете номер на избрана от Вас фактура, напр. **1** **Ф-ра** **1** **STL**
Въведете номер на избрания от Вас документ, напр. **29** **Документ** **29** **STL** **дата**
Въведете дата, напр. **121119** **1 2 1 1 1 1 9** **STL** **час** **1 3 2 3 5 4**
Натиснете **STL** **ФП:** Въведете номер на фискалната памет на устройството, от което издадена бележката, на която ще правите кредитно известие. Например: **36999530** и потвърдете с **STL** **ФП:** **36999530** **STL** **СТОРНО** **0.00** въведете продажбата, която ще сторнирате. Например за артикул **01**
Въведете **1** **Арт 01** **10.00** Натиснете **STL** **Продавач:** въведете името на продавач и натиснете **STL** **Идент.№** въведете номер.
Натисни **STL** **ЗДДС.№** въведете номер. Натиснете **STL** **Получател:** въведете името на получател. Натиснете **STL**
STL **Купувач:** въведете името на купувач. Натиснете **STL** **Адрес:** въведете адрес. Натиснете **STL**



РАЗШИРЕН СТОРНО ФИСКАЛЕН БОН /КРЕДИТНО ИЗВЕСТИЕ/ - Операторска грешка

За да се издаде кредитно известие по причина Операторска грешка се натискат клавишите **1 9 2** **ALT** **VD**. Процедурата по издаване на кредитно известие по причина Операторска грешка, се извършва по горе описания начин за кредитно известие връщане/рекламации.

РАЗШИРЕН СТОРНО ФИСКАЛЕН БОН /КРЕДИТНО ИЗВЕСТИЕ/ - Намаляване данъчна основа

За да се издаде кредитно известие по причина Намаляване на данъчна основа се натискат клавишите **1 9 3** **ALT** **VD**. Процедурата по издаване на кредитно известие по причина Намаляване на данъчна основа, се извършва по горе описания начин за кредитно известие връщане/рекламации.

РЕЖИМ ОТЧЕТИ

Режим "Нулиране" се осъществява с помощта на **MODE** За да влезете в този режим, въведете парола **9 9 9 9** и потвърдете **CLK**

Нулиране **9 9 9 9** **CLK** **Нулиране** За да пуснете Дневен финансов отчет с нулиране и запис във фискалната памет натиснете **STL**

На дисплея ще се покаже **ПЕЧАТ?**
<ST>=Да <C>=Не

Ако натиснете **STL** ще се разпечата пълен дневен финансов отчет и ще се запише в клен. Ако натиснете **C** няма няма да се разпечата пълен дневен финансов отчет, но ще се запише цял в клен и ще разпечата служебен бон за това. Ако няма пусната бележка с продажба, не може да се генерира нулев автоматичен Z отчет. Може само да бъде пуснат ръчно от клавиатурата.

Ако желаете автоматичен отчет да бъде пуснат в определен от Вас час, то може да програмирате 50 системен параметър.

Ако е изпълнен 50 системен параметър/да пусне отчет в 17:05ч/ и до 23:59ч няма пуснати фискални бележки, както и служебно въведени/изведени, то ФУ няма да пусне автоматичен Z отчет в 23:59ч

РЕЖИМ ФИСКАЛНА ПАМЕТ

Влизането в режим "ФП" се извършва с помощта на **MODE** въвеждане на парола и потвърждаване с **CLK** На дисплея ще се изпише

Фиск. памет **9 9 9 9** **CLK** **Фиск. памет**

МЕСЕЧЕН СЪКРАТЕН ОТЧЕТ ОТ ФП ОТ ДАТА ДО ДАТА

1 1 **STL** **ОТ ДАТА** **1 2 1 1 1 9** **STL** **ДО ДАТА** **1 2 1 1 1 9** **VD**

Въвежда се началната дата на периода. Например: 12.11.2019 г. (макс. 6 цифри). Въвежда се крайната дата на периода. Например: 12.11.2019 г. (макс. 6 цифри).

За повече информация вижте пълната инструкция на сайта www.daisy.bg